

1) Welke letter ontbreekt op de plaats van het vraagteken?

Al she tje me tee

ni sop ge val

len dat de?et

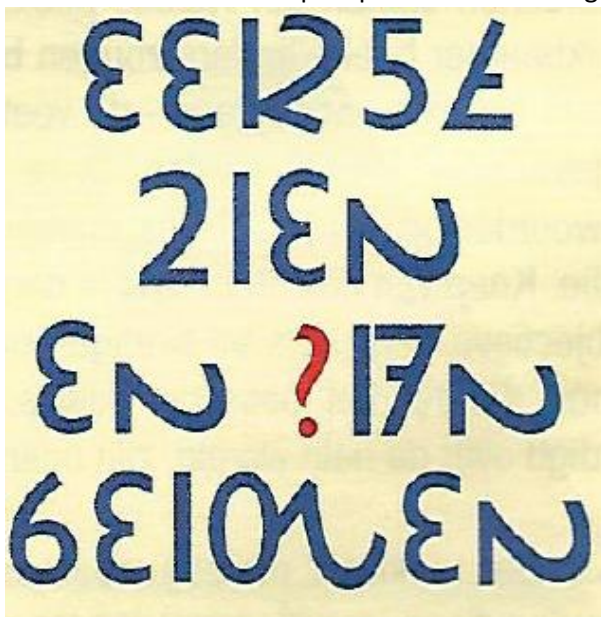
ekst fout we rd gesp

litst dank enjeo okme te

en he tant woord

op dev ra ag

2) Welke letter ontbreekt op de plaats van het vraagteken?



3) Welk hoopje kaartjes werd zeker verkeerd gestapeld?

